



**TAVOLO** Amici

design Ezio Colombrino

 lune design

PRODUZIONE ARREDI DI ALTA QUALITÀ



DuPont™  
**CORIAN®**

Tavolo completamente di DuPont™ Corian® pensato esclusivamente ad uso esterno e quindi senza alcuna parte lignea.

Le dimensioni permettono un utilizzo di 12 posti a sedere.

Di forma semplice ed essenziale, questo tavolo è pensato per ospitare un gran numero di persone.

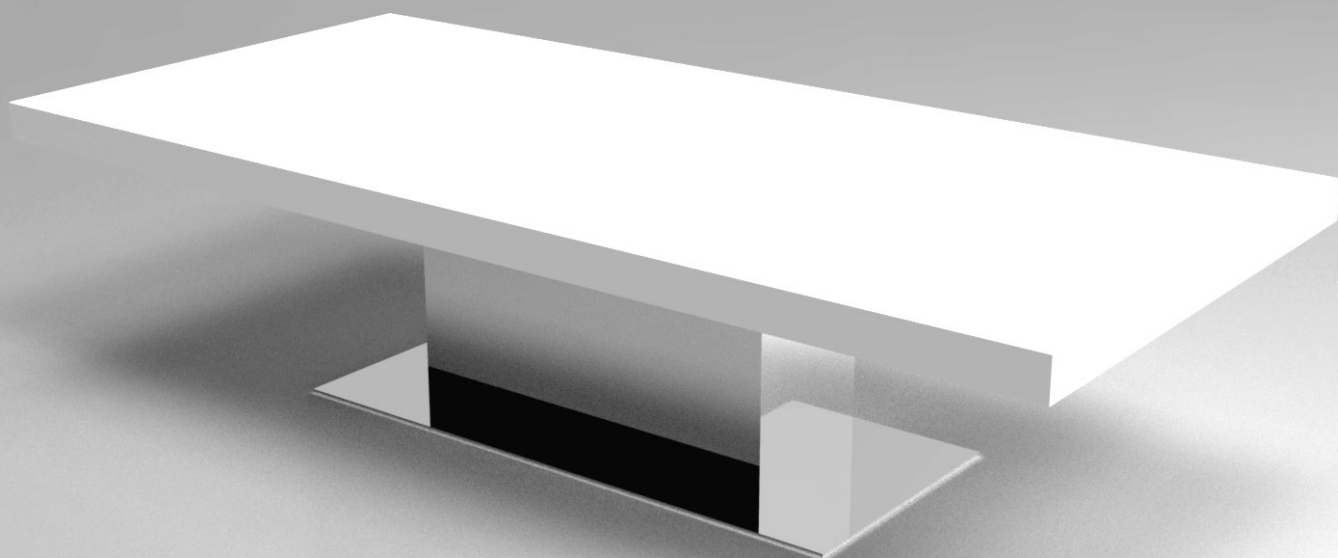
Ha una possente struttura centrale che lo rende stabile e soprattutto libero da vincoli per le gambe.

Smontabile in due elementi.

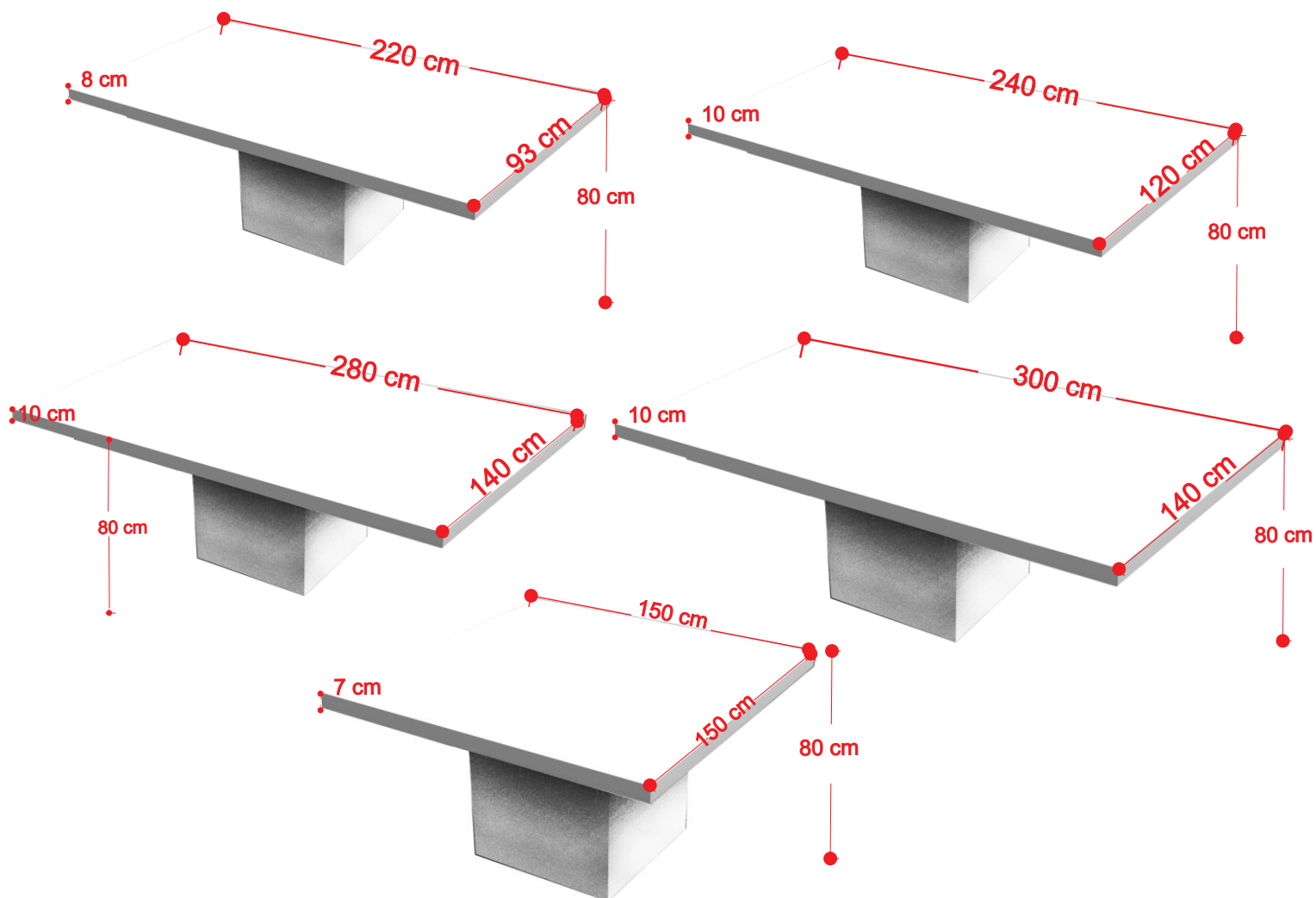
DuPont™ Corian® colore Glacier White - Dimensioni: cm 240x120 - codice TAV R 01

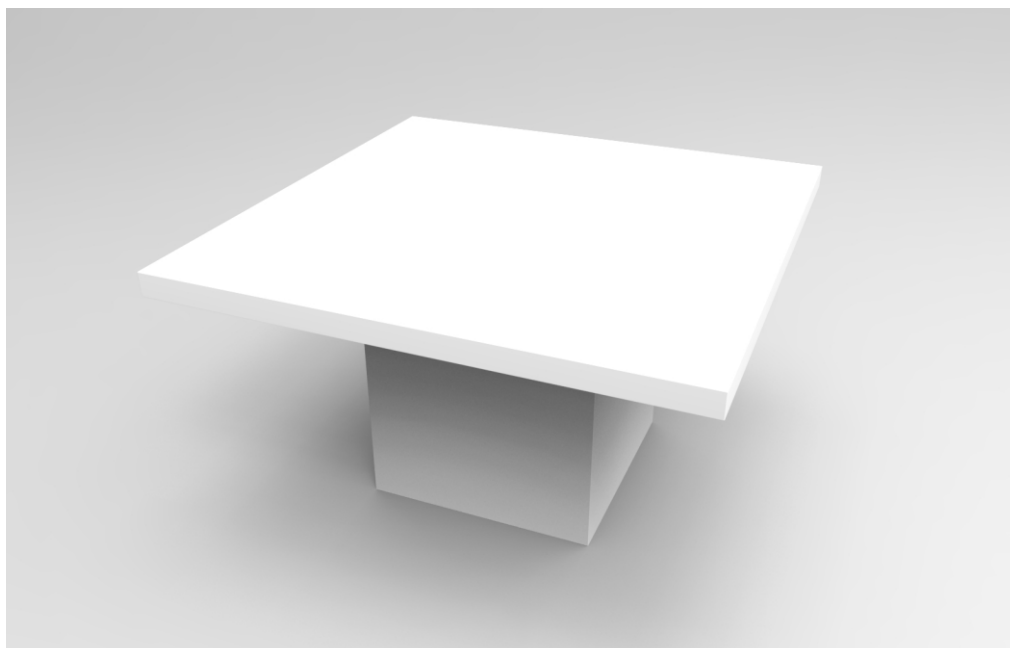




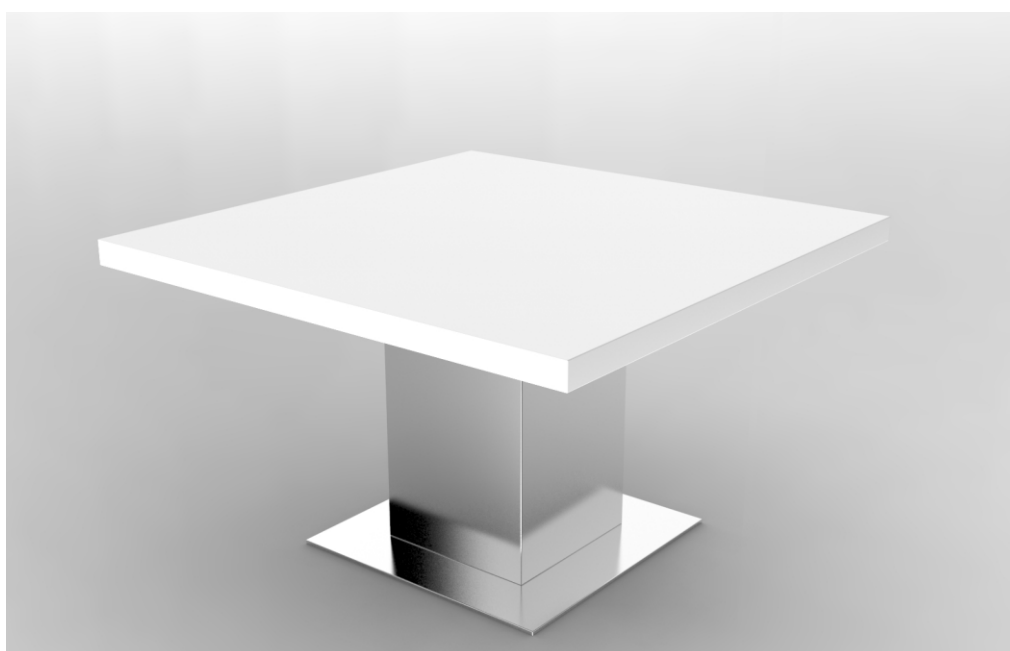


Piano di DuPont™ Corian® e base in acciaio cromato.

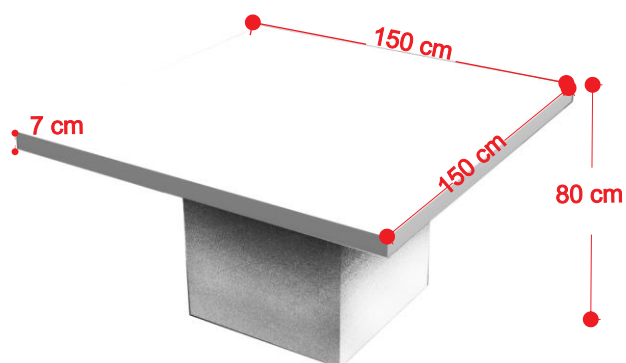


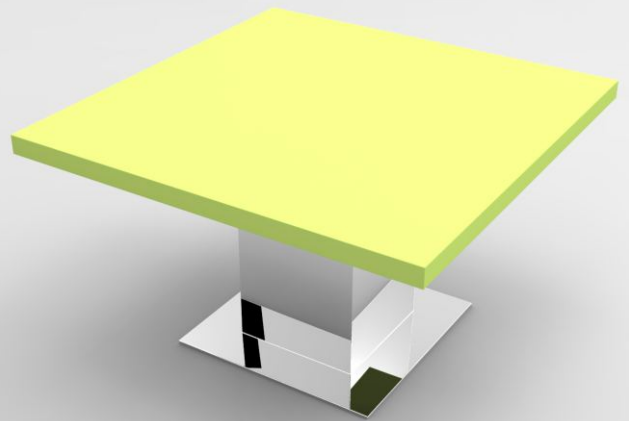
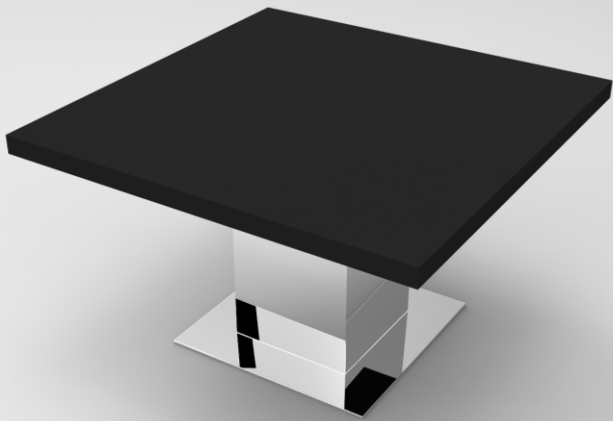
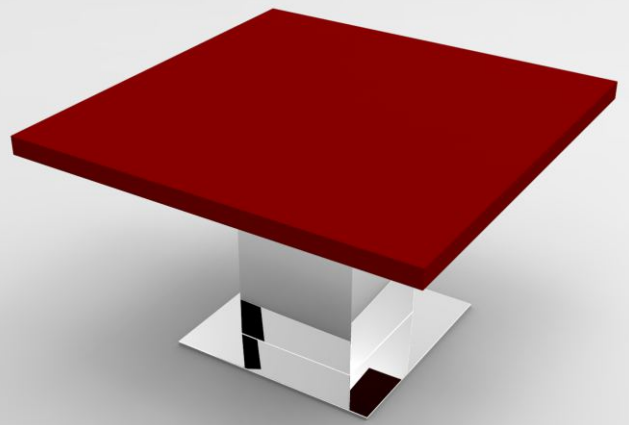
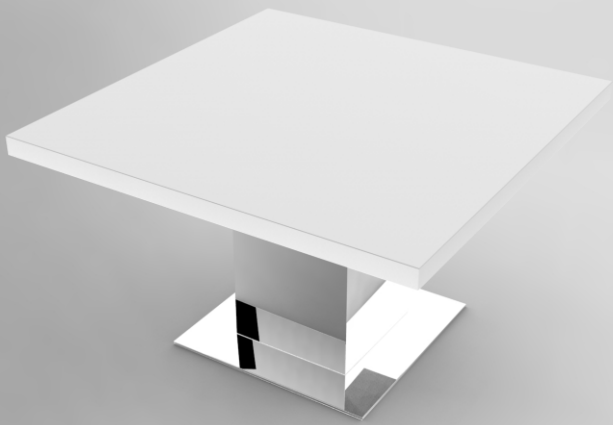


Versione completamente di DuPont™ Corian®

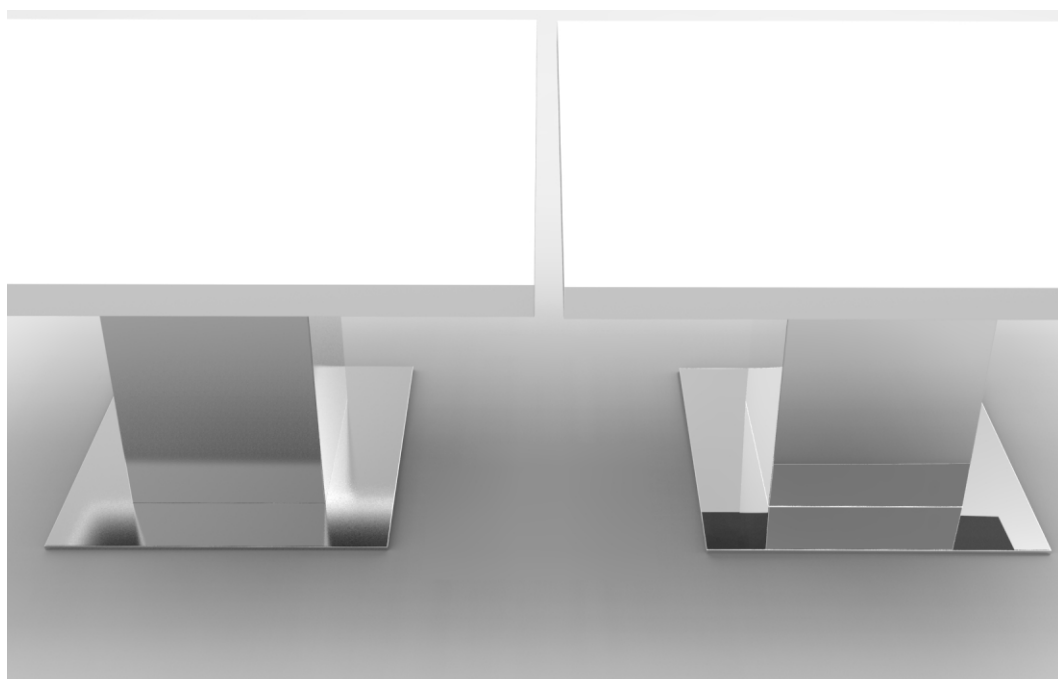


Versione con piano di DuPont™ Corian® e base in acciaio cromato





Varianti in diversi colori su richiesta



Cromo satinato

Cromo lucido



Piano in legno tranciato Alpi 'Palissandro India' F1 - Base in acciaio cromato satinato



Piano in legno tranciato Alpi 'Rovere Grigio' F8 - Base in acciaio cromato satinato



<p><b>CODICE</b></p> <p>TL.R.00</p>		<p><b>Tavolo Amici 220</b>                      ripiano rettangolare DuPont™ Corian® base acciaio cromato oppure lucido                      Dimensioni: cm 220 x 93 - bordo 8cm - h.80</p>	<p>€ 3.330</p> <p>IVA inclusa</p>
<p><b>CODICE</b></p> <p>TL.R.01</p>		<p><b>Tavolo Amici 240</b>                      ripiano rettangolare DuPont™ Corian® base acciaio cromato oppure lucido                      Dimensioni: cm 240 x 120 - bordo 10cm - h.80</p>	<p>€ 3.350</p> <p>IVA inclusa</p>
<p><b>CODICE</b></p> <p>TL.R.02</p>		<p><b>Tavolo Amici 280</b>                      ripiano rettangolare DuPont™ Corian® base acciaio cromato oppure lucido                      Dimensioni: cm 280 x 140 - bordo 10cm - h.80</p>	<p>€ 3.700</p> <p>IVA inclusa</p>
<p><b>CODICE</b></p> <p>TL.R.03</p>		<p><b>Tavolo Amici 300</b>                      ripiano rettangolare DuPont™ Corian® base acciaio cromato oppure lucido                      Dimensioni: cm 300 x 140 - bordo 10cm - h.80</p>	<p>€ 3.900</p> <p>IVA inclusa</p>
<p><b>CODICE</b></p> <p>TL.R.47</p>		<p><b>Tavolo Amici 150x150</b>                      ripiano e base in DuPont™ Corian®</p> <p>Dimensioni: cm 150 x 150 - bordo 7cm - h.80</p>	<p>€ 2.350</p> <p>IVA inclusa</p>
<p><b>CODICE</b></p> <p>TL.R.48</p>		<p><b>Tavolo Amici 150x150</b>                      ripiano in DuPont™ Corian® base acciaio cromato satinato oppure lucido                      Dimensioni: cm 150 x 150 - bordo 7cm - h.80</p>	<p>€ 2.500</p> <p>IVA inclusa</p>
<p><b>CODICE</b></p> <p>TL.R.49</p>		<p><b>Tavolo Amici 150x150</b>                      ripiano rettangolare in legno tranciato Alpi                      Vedi possibili finiture pagina seguente                      Base in acciaio cromato satinato oppure lucido                      Dimensioni: cm 150 x 150 - bordo 7cm - h.80</p>	<p>€ 2.500</p> <p>IVA inclusa</p>

\* Possibilità di personalizzare dimensioni, materiale e finitura/colore, invia la richiesta a [info@lunedesign.it](mailto:info@lunedesign.it)

Tutti i ripiani sono realizzati con lastre di DuPont™ Corian® da 12mm.  
 Lavorazione professionale esclusivamente secondo protocollo DuPont™ Corian®.  
 La finitura prevista è semi opaco con i seguenti passaggi abrasivi di levigatura : (numero di grana) 80 / 120 / 180 / 240 / 320 / 400





**F1**

Palissandro India  
 ALPI linea Alpilignum cod. 10.23



**F2**

Ebano Ammara  
 ALPI linea Alpilignum cod. 10.42



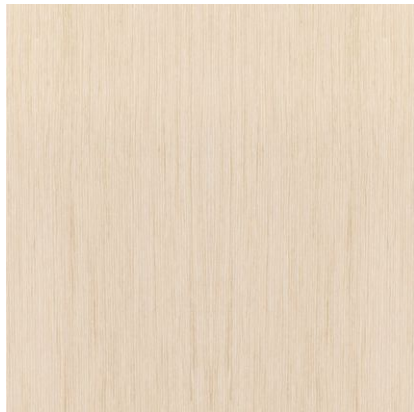
**F3**

Zebrano  
 ALPI linea Alpilignum cod. 10.71



**F4**

Rovere Chiaro  
 ALPI linea Alpilignum cod. 10.63



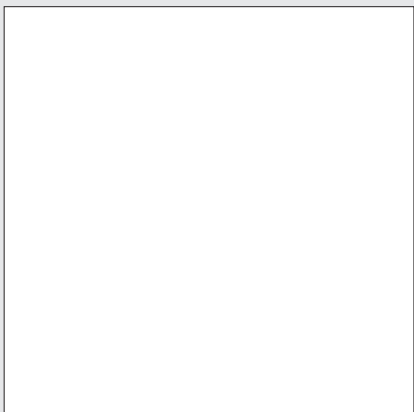
**F5**

Legno Rovere Decapé  
 ALPI linea Alpilignum cod. 10.64



**F6**

Noce Canaletto  
 ALPI linea Alpilignum cod. 10.18



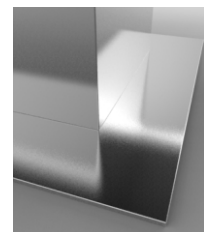
**F7**

Legno laccato Bianco opaco  
 Su richiesta tutti i colori RAL o Pantone

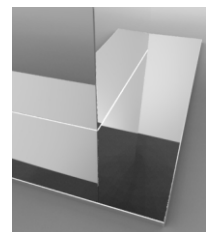


**F8**

Rovere Grigio  
 ALPI linea Alpilignum cod. 10.65



F9 Cromo satinato



F10 Cromo lucido

Tutte le possibili essenze di legno che possiamo utilizzare sono visibili sul sito Alpi - [www.alpiwood.com](http://www.alpiwood.com)



#### Contatti Italia

arch. Ezio Colombrino  
via C. Miccoli, 98  
80038 Pomigliano d' Arco, Napoli  
office +39 0818035779  
mobile +39 3289046655  
info@lunedesign.it

#### Contatti USA

Phil Morse  
+1 603 491 1384  
tel. +16034911384  
phil@philmorse.com  
5 arlington street #1  
Cambridge, MA 021  
po box 217  
Elkins, NH 03233

#### Contatti Asia

China Business Consultancy Services  
Rm 720, 7th/F, Fuying International Building  
N.166-3 Chang Gang Zhong Rd.,  
Haizhu District, Guangzhou, PRC  
Zip code: 510250  
Tel. +86-20-84263375 - Fax.+86-20-84263053  
E-mail: cbcs.china@gmail.com

广州市海珠区昌岗中路166之3, 富盈国际商务大厦720室



Sul sito [www.lunedesign.it](http://www.lunedesign.it)  
tutti i prodotti realizzati  
con DuPont™ Corian®,  
acciaio e legno.

LuneDesign® è una linea di oggetti prodotti e venduti da Arco Arredo  
azienda Iscritta presso Camera di Commercio Industria Artigianato e  
Agricoltura di Napoli N° REA: NA - 797794 / P.I. 06133261211

DuPont™ e Corian® sono un marchio commerciale e un marchio  
commerciale registrati di E. I. du Pont de Nemours and Company o di sue  
società affiliate.

[www.lunedesign.it](http://www.lunedesign.it)